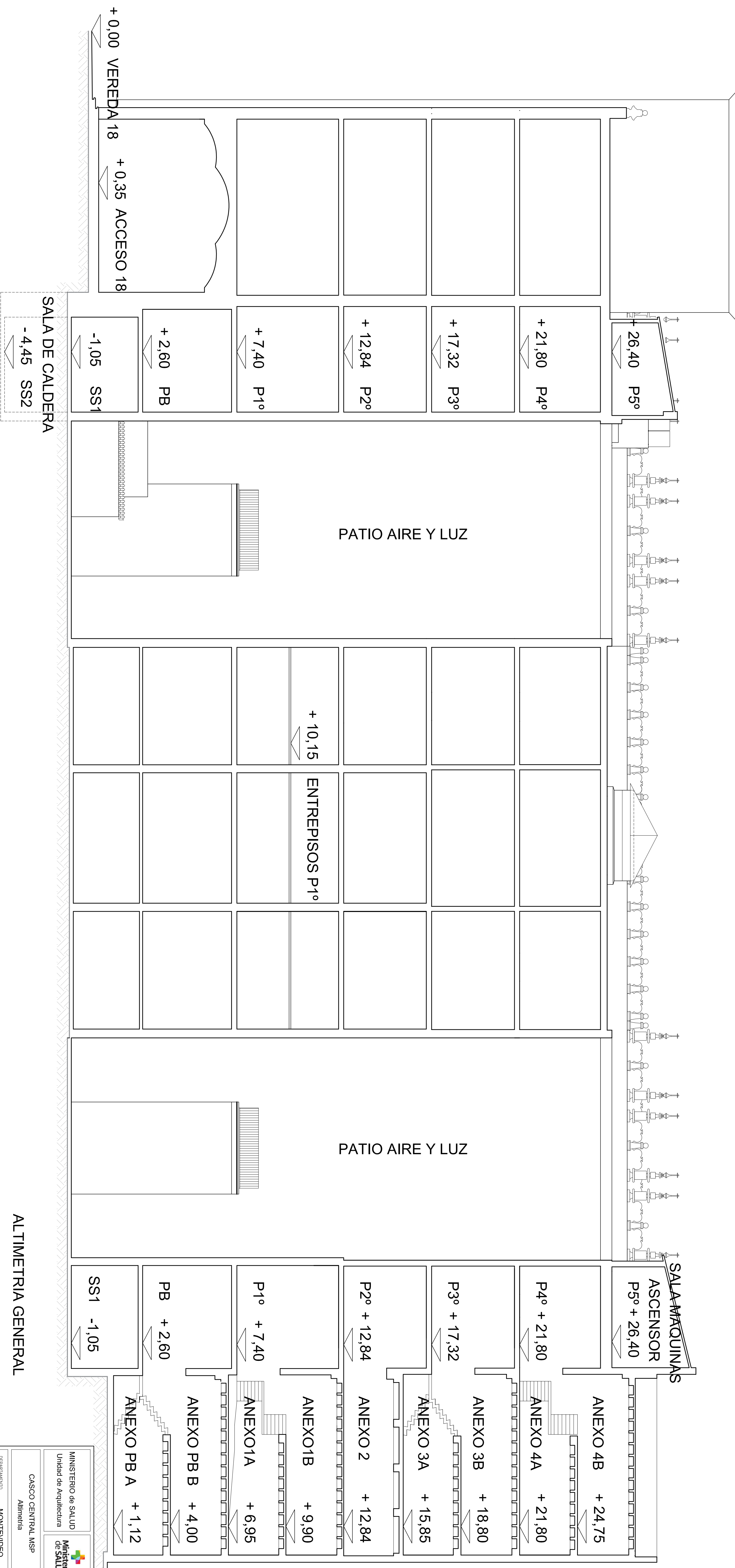


SALA MAQUINAS
ASCENSORES
HALL PRINCIPAL



SALA DE CALDERA
-4,45 SS2

ALTIMETRIA GENERAL

MINISTERIO de SALUD Unidad de Arquitectura			
DEPARTAMENTO MONTEVIDEO	LOCALIDAD Montevideo	CASCO CENTRAL MSP Altimetría	
DIRECCION Av. 18 de Julio N° 1892	SUPERFICIE EDIFICADA m ²		
TITULO de TENENCIA PROPIEDAD MSP	TECNICO Arq. Roberto MULLINI		
fecha 16 octubre 2018	escala 1:100		A 00